

Moderne Stadthäuser am Burghofmuseum



Moderne Stadthäuser BESCHREIBUNG



Neubau von zwei Stadthäusern

Inmitten von Soests historischer Altstadt liegt das Burghofmuseum, welches sich auf dem Gelände eines mittelalterlichen Ministerialsitzes befindet.

Auf dem unmittelbar gegenüberliegenden Grundstück Burghofgasse 2 und Burghofgasse 4 entstehen zwei hochwertige und moderne Neubauten.

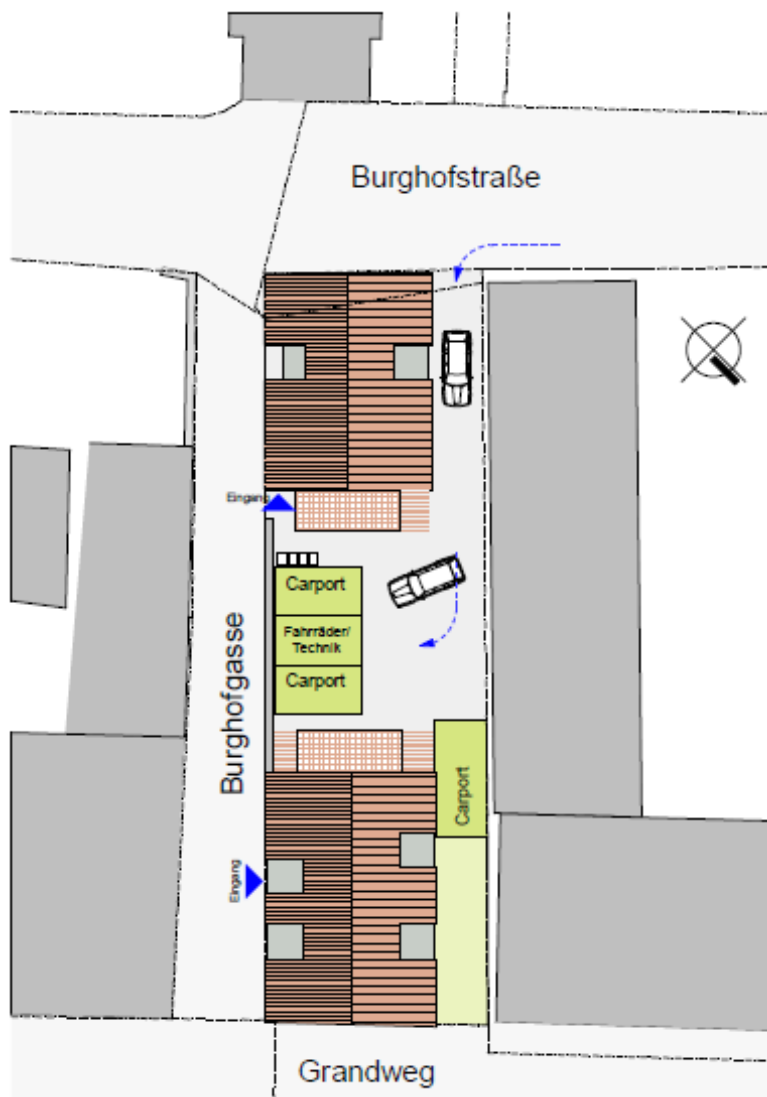
Das Haus Burghofgasse 2 wird mit einem Aufzug ausgestattet und verfügt über vier Wohnungen mit einer Wohnfläche zwischen 81m² und 102m² und jeweils drei Zimmern. Das Haus Burghofgasse 4 verfügt über drei Wohnungen, von denen sich ein herrlicher Blick in die Anlage rund um das Burghofmuseum erschließt. Es entstehen Größen von 67m² bis 86m² und zwei bis drei Zimmern.

Alle Wohnungen verfügen über großzügige Terrassen und Balkone, welche zum gemütlichen, mit einer Grünsandsteinmauer eingefriedeten Innenhof ausgerichtet sind. Dort befinden sich auch die Carports, die sich mit ihren begrünten Dächern harmonisch in die Anlage einfügen..

Moderne Stadthäuser LAGEPLAN



In ruhiger Innenstadtlage am Burghofmuseum



Moderne Stadthäuser ANSICHTEN

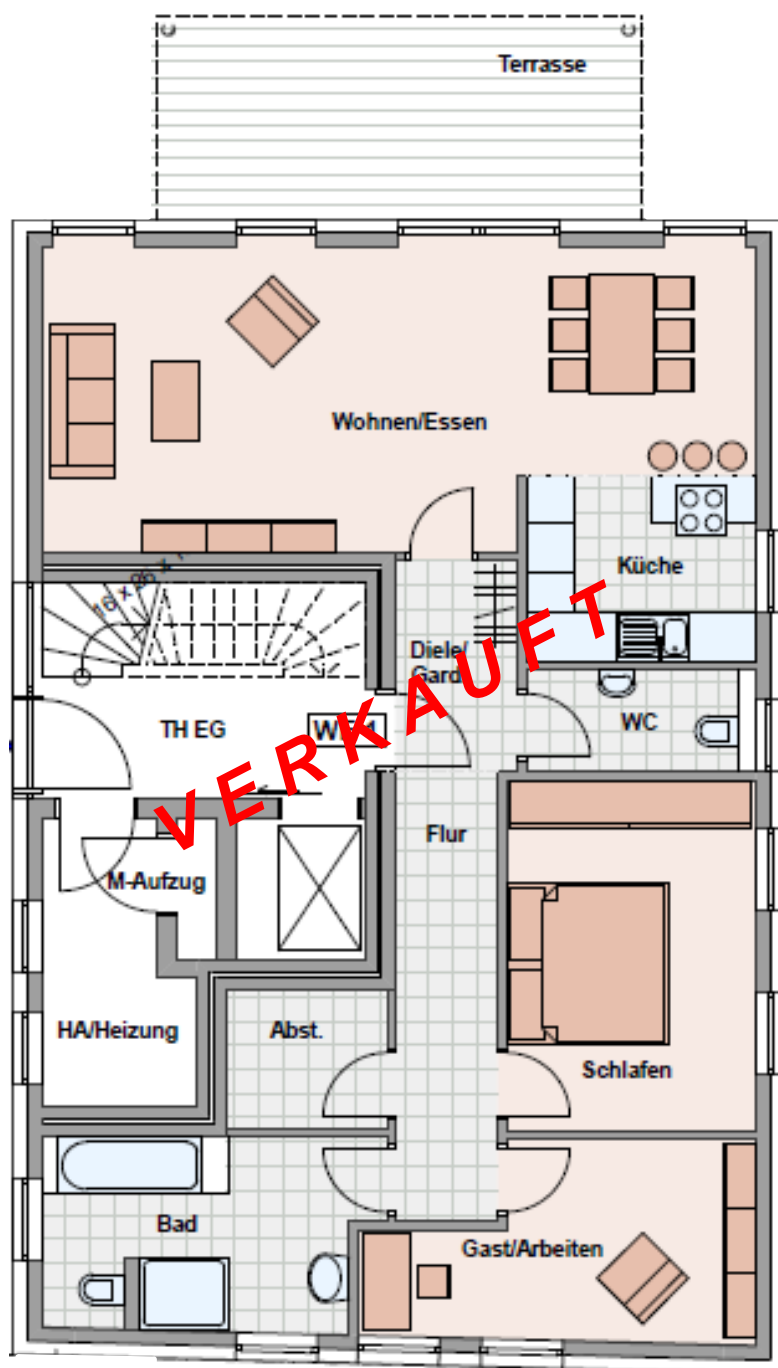


Moderne Stadthäuser ANSICHTEN



Burghofsgasse 2

ERDGESCHOSS

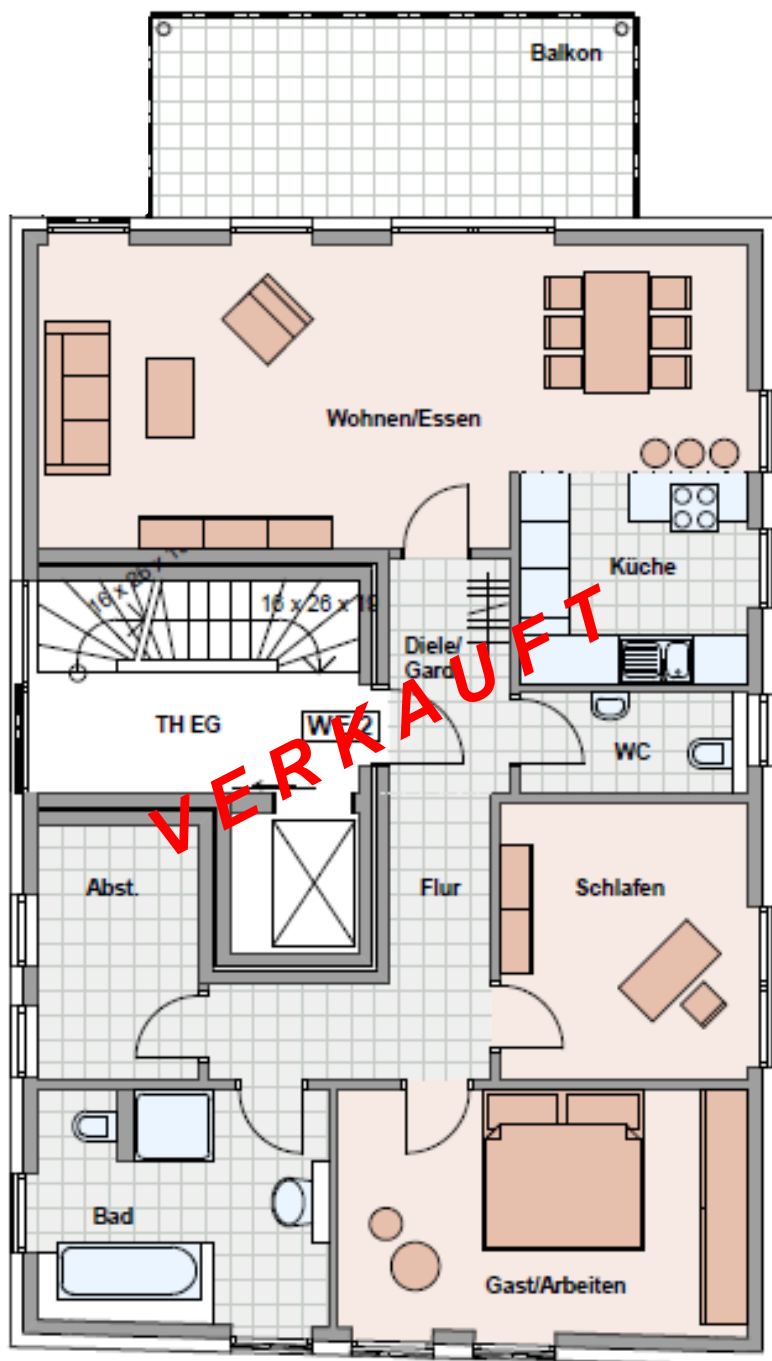


Wohnfläche

97,30m²

Burghofsgasse 2

I. OBERGESCHOSS

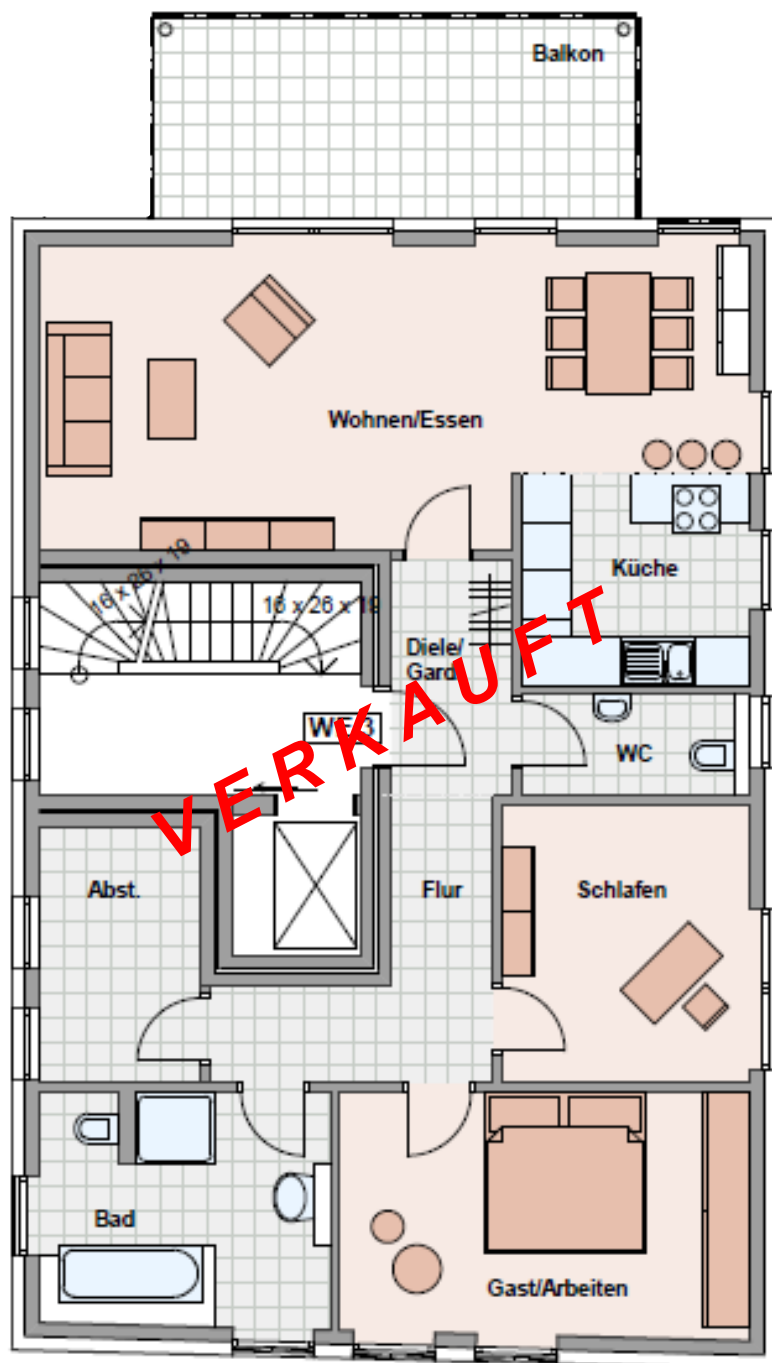


Wohnfläche

102,52m²

Burghofsgasse 2

II. OBERGESCHOSS

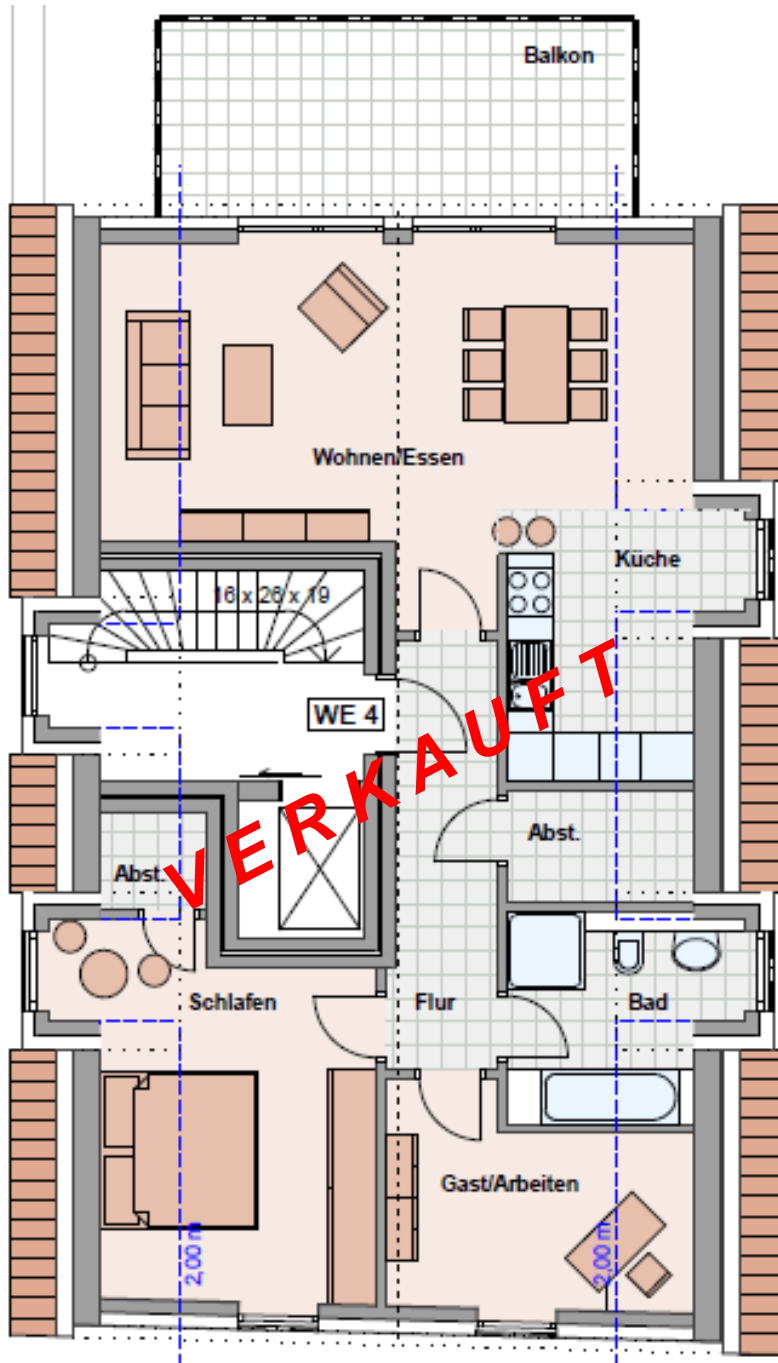


Wohnfläche

102,52m²

Burghofsgasse 2

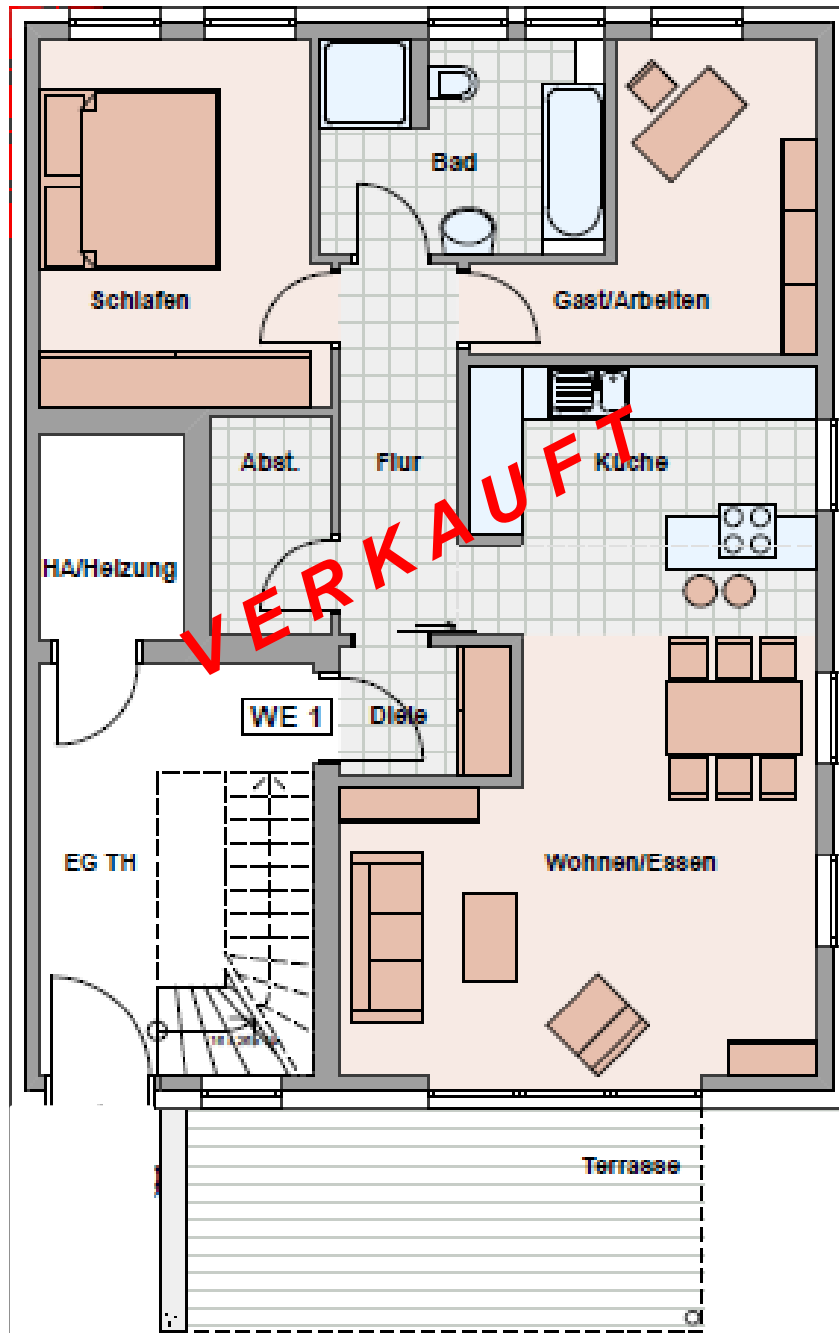
DACHGESCHOSS



Wohnfläche

81,66m²

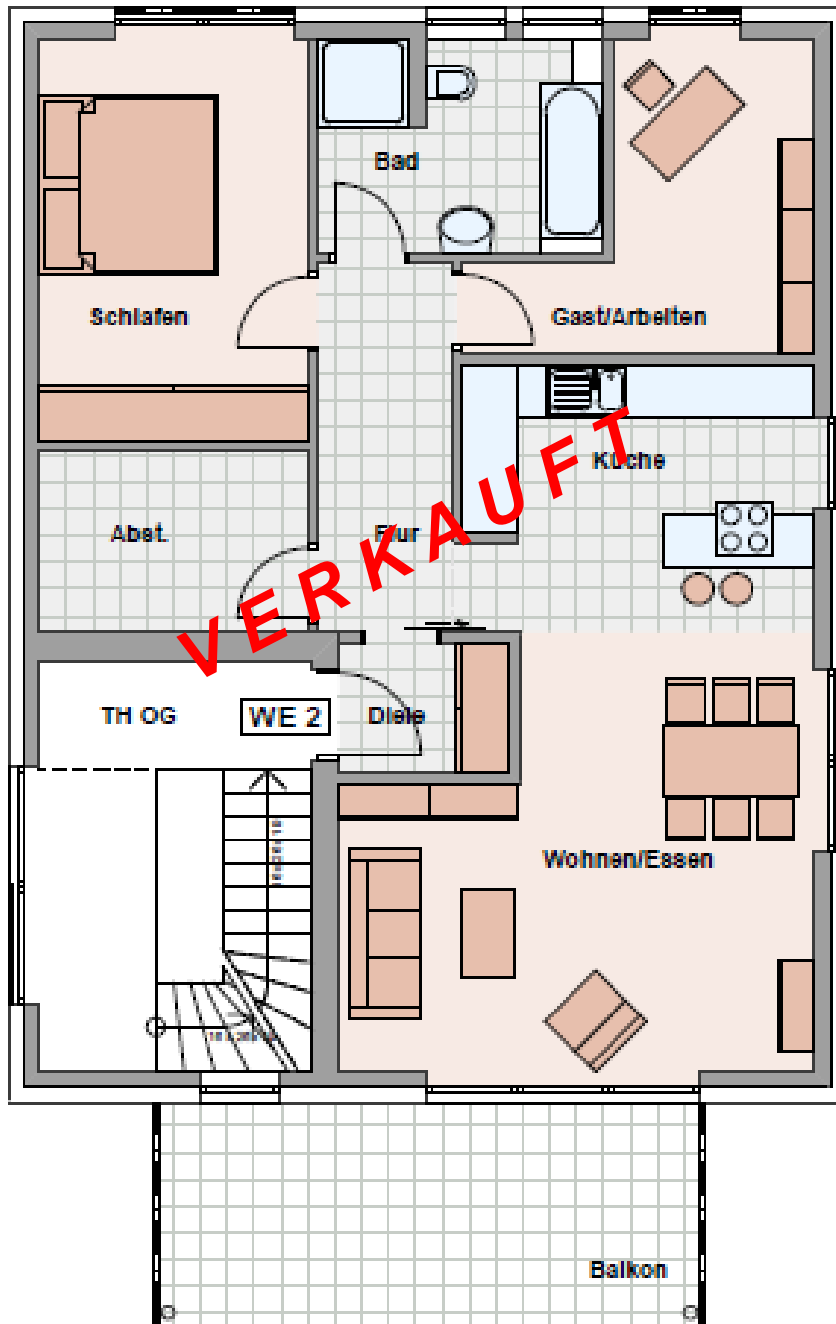
Burghofsgasse 4 ERDGESCHOSS



Wohnfläche

82,71m²

Burghofsgasse 4 OBERGESCHOSS

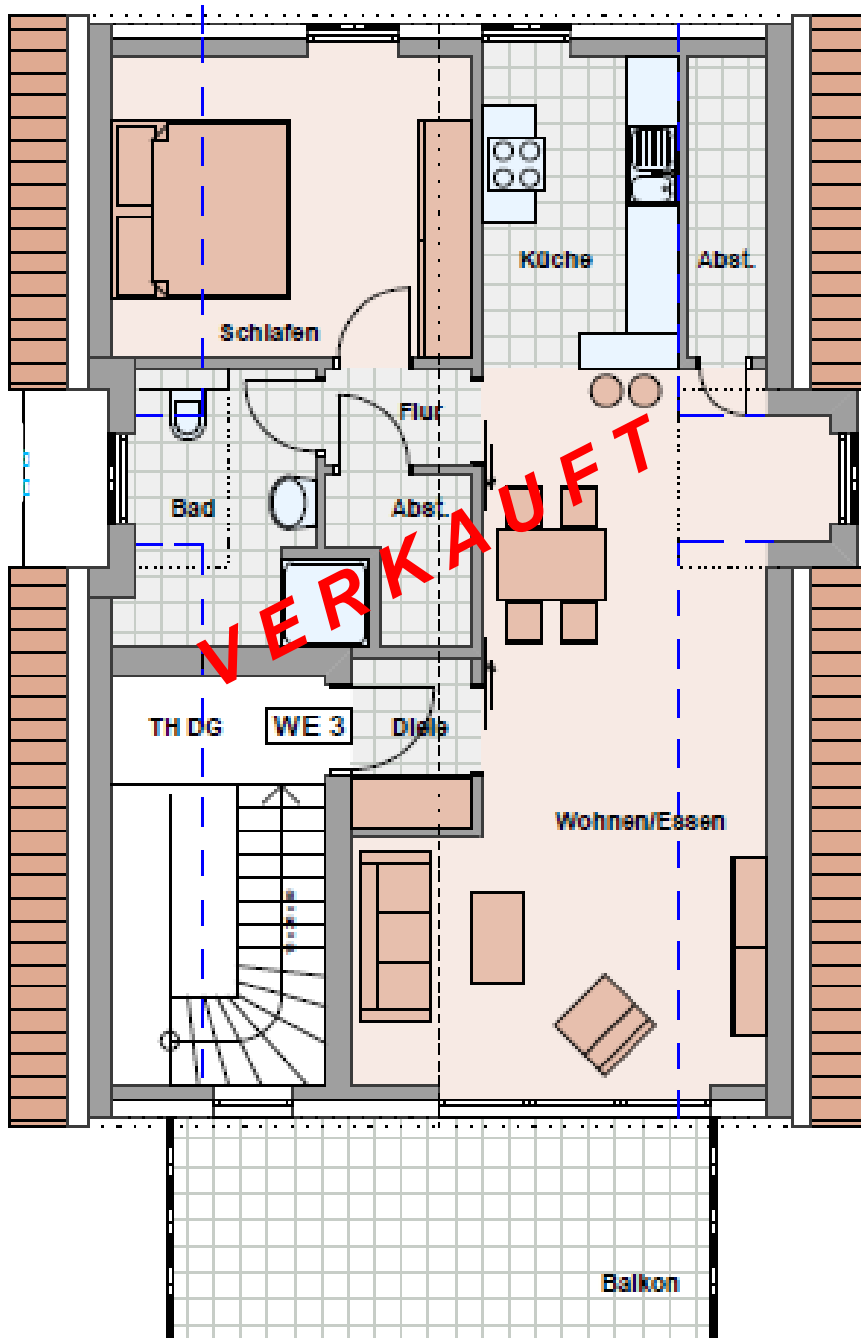


Wohnfläche

86,55m²

Burghofsgasse 4

DACHGESCHOSS



Wohnfläche

67,57m²

Moderne Stadthäuser AUSSTATTUNG



Übersicht einiger Ausstattungsmerkmale

- Aufzug im Haus Burghofsgasse 2
- Fußbodenheizung in allen Wohnungen
- Beheizung: Luft-Wärme –Pumpe,
Alternativ: Gas-Brennwerttherme und Warmwasserbereitung
durch Solaranlage
- Video-Gegensprechanlagen mit Farbmonitor
- 3-fach verglaste Fenster
- Elektrische Rollläden
- Großzügige Terrassen und Balkone
- Balkongeländer aus Edelstahl mit satiniertem Glas
- Granitböden in den Hausfluren
- Carports und Fahrradraum im Innenhof
- u.v.m.

Auf Wunsch ermöglichen wir gerne eine Vielzahl weiterer Ausstattungsvarianten.

Moderne Stadthäuser

PREISE



Burghofsgasse 2 Wohnung

		Wohnfläche	Kaufpreis
1	Erdgeschoss	97,30m ²	VERKAUFT
2	I. Obergeschoss	102,52m ²	VERKAUFT
3	II. Obergeschoss	102,52m ²	VERKAUFT
4	Dachgeschoss	81,66m ²	VERKAUFT



Burghofsgasse 4 Wohnung

		Wohnfläche	Kaufpreis
1	Erdgeschoss	82,71m ²	VERKAUFT
2	Obergeschoss	86,55m ²	VERKAUFT
3	Dachgeschoss	67,57m ²	VERKAUFT

Carpports

Nr.	Kaufpreis
1	VERKAUFT
2	VERKAUFT
3	VERKAUFT

Moderne Stadthäuser

KURZINFO



Kurz und knapp

- Lage Burghofsgasse 2 - 4
59494 Soest
- Wohnungsgrößen ca. 67,57 m² bis ca. 102,52m²
- Kaufpreise VERKAUFT
- Anzahl Einheiten Burghofsgasse 2: vier Wohnungen mit
Aufzug

Burghofsgasse 4: drei Wohnungen
- Carports 3 Carports im Innenhof
- Ausstattung Zusatzwünsche der Erwerber
können berücksichtigt werden

Allg. Hinweis:

Die in den Plänen dargestellten Möblierungsvorschläge und Einrichtungen dienen der Veranschaulichung der Gestaltungsmöglichkeiten und sind nicht Bestandteil des Leistungsangebotes.

Änderungen auf Grund behördlicher Auflagen sowie Änderungen die im Rahmen der Ausführungsplanung vorgenommen werden bleiben ausdrücklich vorbehalten, sofern diese keine Minderung in Bezug auf die Eignung und Qualität darstellen. Dies gilt auch für Maßabweichungen gegenüber den Prospektunterlagen, sofern sie weniger als +/- 2% betragen.

Moderne Stadthäuser REFERENZEN



Neubau Wohn- und Geschäftshaus
Soest, Grandweg 4



Neubau Doppelhaus
Soest, Hoher Weg 17b /
Thomäschäfergasse 1



Neubau Eigentumswohnungen
Bad Sassendorf, Auf dem Kampe 3



Sanierung Gründerzeitvilla
Soest, Westenhellweg 11



Umbau Fabrik zu Eigentumswohnungen
Soest, Hoher Weg 17 c-f



Neubau Mehrfamilienhaus
Soest, Tappeweg 20-22

Weitere Referenzobjekte und ausführliche Unternehmens-
Informationen finden Sie unter www.haverland-immobilien.de

Moderne Stadthäuser KONTAKT



Planung / Bauausführung:



Geschäftsführer:
Joachim Jatzkowski




Grandweg 2
59494 Soest

kontakt@haverland-immobilien.de
www.haverland-immobilien.de

Beratung / Verkauf:



Inhaber:
Joachim Jatzkowski e.K.

 02921 / 339402
 02921 / 3394049
 0160 / 8137251